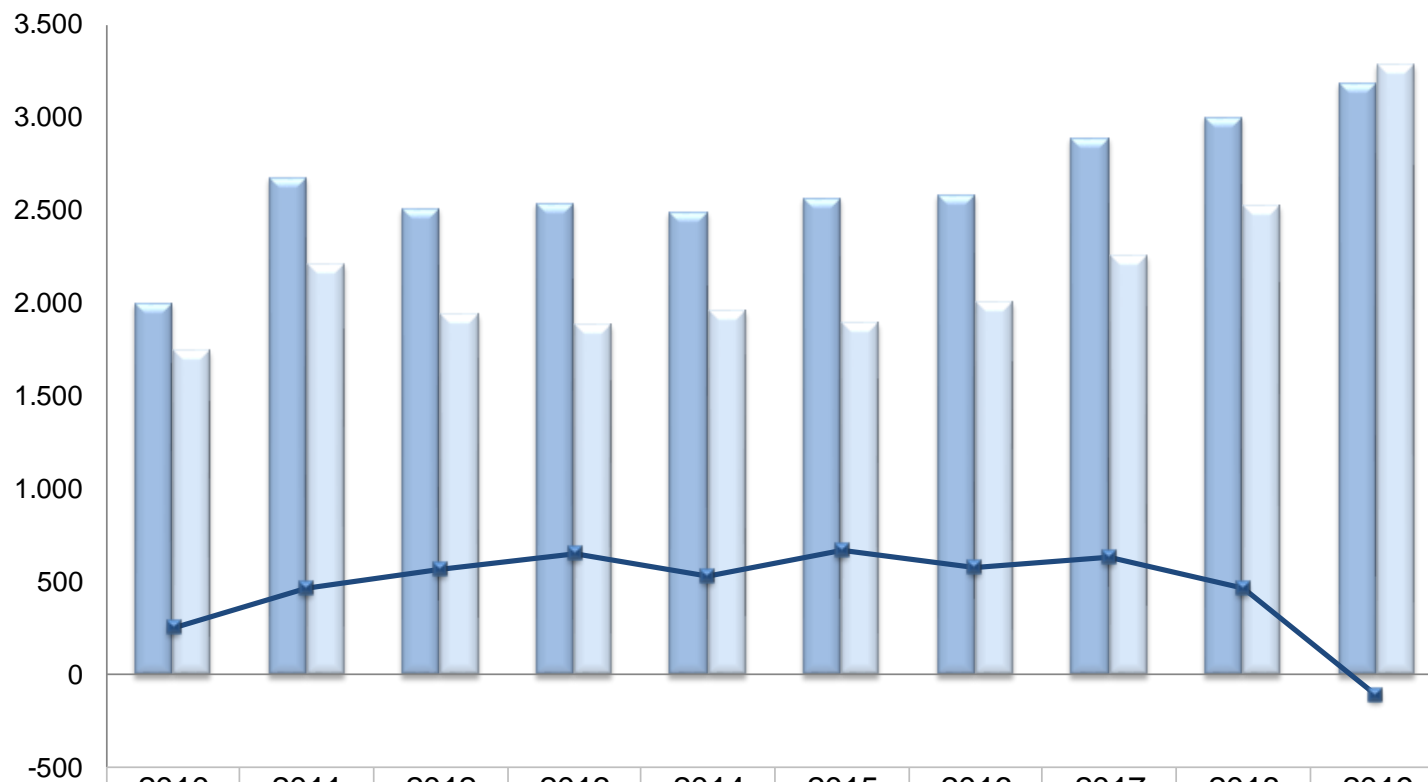




Gemeindeanalyse Mittelfristiger Finanzplan Mortantsch

Gemeindeentwicklung 2010-2019(VA)

Laufende Gebarung [in Tausend EUR]



	2010	2011	2012	2013	2014	2015	2016	2017	2018	2019
Einnahmen der lfd. Gebarung	1.997	2.679	2.509	2.534	2.492	2.562	2.588	2.888	2.997	3.185
Ausgaben der lfd. Gebarung	1.745	2.217	1.942	1.888	1.962	1.896	2.010	2.259	2.530	3.291
SALDO1: Ergebnis der lfd. Geb.	251	462	567	647	531	666	578	629	467	-106

Laufende Gebarung – Ausgaben [3/4]



Beginn 1 Jän 2019

Ende 31 Dez 2019

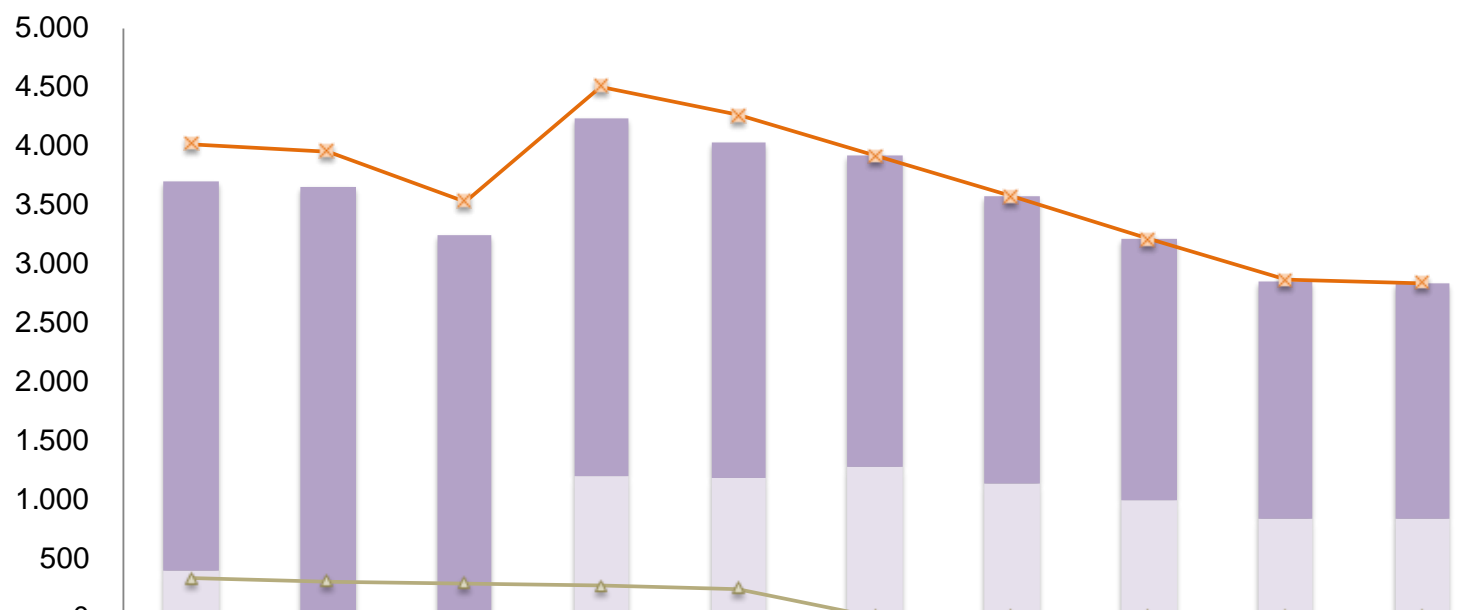
Tage 365

100,0%

RQ 24 Verwaltungs-, Betriebsaufwand	2018	2019	2019
600 Strom	38.914	50.200	44.331
601 Gas	0	0	0
602 Wasser	13.423	18.700	20.095
603 Wärme	21.271	19.800	20.488
610 Instandhaltung von Grund und Boden	33	100	0
611 Instandhaltung von Straßenbauten	192.579	348.700	366.747
612 Instandhaltung von Wasser- und Kanalisationsanlagen	82.618	170.000	113.768
613 Instandhaltung von sonstigen Grundstückseinrichtungen	256	2.000	456
614 Instandhaltung von Gebäuden	37.415	29.500	21.955
616 Instandhaltung von Maschinen und maschinellen Anlagen	330	2.800	196
617 Instandhaltung von Fahrzeugen	17.618	28.900	24.899
618 Instandhaltung von sonstigen Anlagen	20.714	33.400	27.780
619 Instandhaltung von Sonderanlagen	8.253	30.500	13.749
620 Personen- und Gütertransporte	9.015	13.700	17.052
630 Postdienste	5.145	10.200	9.586
631 Telekommunikationsdienste	7.344	7.600	6.012
639 Internet	0	0	0
640 Rechtskosten	298	2.600	306
641 Prüfungskosten	0	0	0
642 Beratungskosten	851	8.000	7.912
652 Sonstige Zinsen - Inland	0	1.500	1.006
655 Sonstige Zinsen - Ausland	0	0	0
656 Skontoaufwand	0	0	0
657 Geldverkehrsspesen	2.968	3.100	4.459
670 Versicherungen	19.753	22.100	20.097
680 Anlageabschreibungen	0	0	0
690 Schadensfälle	63	100	927
700 Mietzinse	14.879	16.300	15.110
701 Pachtzinse	8.058	1.000	1.000
702 Ausgaben für Finanzierungsleasing	0	0	0
710 Öffentliche Abgaben (Ausgaben), ohne Gebühren gemäß FAG	1.857	2.100	1.822
711 Gebühren für die Benützung von Gemeindevorrichtungen	721	800	787
720 Kostenbeiträge (Kostenersätze) für Leistungen	265.179	360.700	364.491
722 Rückersätze von Einnahmen	0	0	0
723 Amtspauschalien und Repräsentationsausgaben	0	3.000	2.954
725 Bibliothekserfordernisse	0	0	0
726 Mitgliedsbeiträge an Institutionen (im Inland)	9.349	12.900	10.227
728 Entgelte für sonstige Leistungen	193.857	253.000	203.213
729 Sonstige Ausgaben	4.450	113.700	112.266
SUMME 24 VERWALTUNGS-/BETRIEBSAUFWAND	977.209	1.567.000	1.433.691

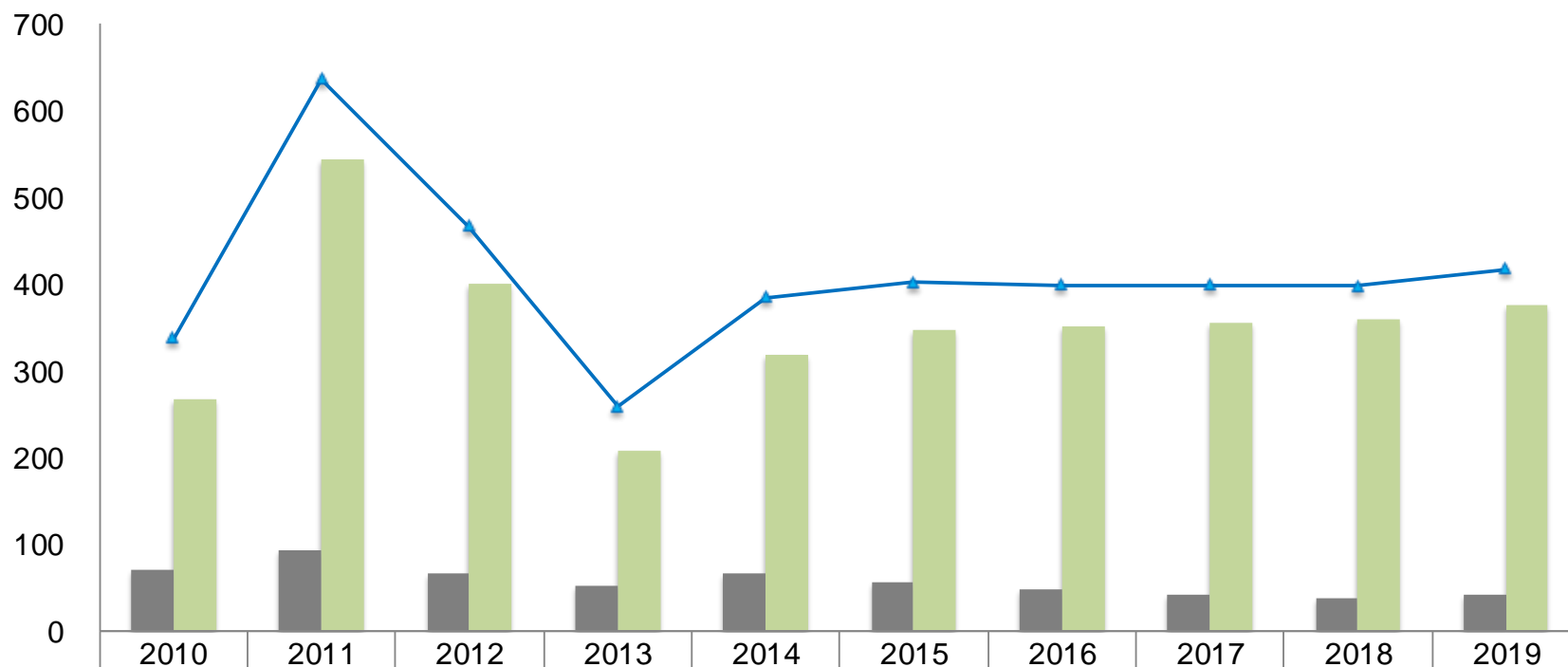
RG %	Abw PP
88,3%	-11,7
–	–
107,5%	7,5
103,5%	3,5
0,0%	-100,0
105,2%	5,2
66,9%	-33,1
22,8%	-77,2
74,4%	-25,6
7,0%	-93,0
86,2%	-13,8
83,2%	-16,8
45,1%	-54,9
124,5%	24,5
94,0%	-6,0
79,1%	-20,9
–	–
11,8%	-88,2
–	–
98,9%	-1,1
67,0%	-33,0
–	–
–	–
143,8%	43,8
90,9%	-9,1
–	–
926,9%	826,9
92,7%	-7,3
100,0%	0,0
–	–
86,8%	-13,2
98,3%	-1,7
101,1%	1,1
–	–
98,5%	-1,5
–	–
79,3%	-20,7
80,3%	-19,7
98,7%	-1,3
91,5%	-8,5

Verschuldung [in Tausend EUR]



	2010	2011	2012	2013	2014	2015	2016	2017	2018	2019
■ Schulden für marktbest. Betr.	3.299	3.636	3.241	3.038	2.839	2.636	2.429	2.222	2.012	1.996
■ Schulden für den öffentl. HH	391	10	5	1.200	1.182	1.280	1.135	986	835	835
▲ Haftungen	322	303	284	263	242	0	0	0	9	0
✕ Schulden inkl. Haftungen	4.012	3.949	3.530	4.501	4.263	3.916	3.564	3.208	2.857	2.831

Schuldendienst [in Tausend EUR]



	2010	2011	2012	2013	2014	2015	2016	2017	2018	2019
Zinsen	69	92	66	51	67	55	47	42	38	41
Tilgungen	267	544	400	208	318	346	352	356	360	376
Schuldendienst	337	636	466	259	384	401	399	398	398	417

Benchmarking

	2009	2010	2011	2012	2013	2014	2015	2016	2017	2018
Einwohner	2.029	2.029	2.029	2.017	2.008	2.036	2.041	2.069	2.116	2.125
Einwohnerstufe	3	3	3	3	3	3	3	3	3	3
	1.001-2.500	1.001-2.500	1.001-2.500	1.001-2.500	1.001-2.500	1.001-2.500	1.001-2.500	1.001-2.500	1.001-2.500	1.001-2.500

Werte pro Einwohner	10 Eigene Steuern	5 [905/971]	5 [959/971]	5 [890/970]	5 [902/968]	5 [819/970]	5 [947/958]	5 [866/962]	5 [942/955]	5 [938/957]	5 [942/947]
	12 Gebühren	5 [802/971]	5 [813/971]	4 [743/970]	4 [691/968]	4 [694/970]	4 [683/958]	4 [688/962]	4 [703/955]	4 [711/957]	3 [557/947]
	20 Personal	1 [48/971]	1 [81/971]	1 [105/970]	1 [155/968]	1 [134/970]	1 [156/958]	1 [140/962]	2 [247/955]	2 [279/957]	2 [200/947]
	23 Güter, Handelswaren	2 [280/971]	2 [296/971]	2 [300/970]	3 [443/968]	2 [369/970]	3 [506/958]	2 [351/962]	2 [335/955]	2 [305/957]	2 [318/947]
	24 Verwaltungs- und Betriebsaufwand	2 [325/971]	2 [281/971]	4 [755/970]	2 [292/968]	1 [149/970]	1 [127/958]	1 [80/962]	1 [78/955]	1 [143/957]	3 [414/947]
	27 Sonstige laufende Transferausgaben	2 [385/971]	3 [417/971]	2 [360/970]	2 [353/968]	2 [368/970]	3 [461/958]	3 [407/962]	3 [400/955]	3 [450/957]	3 [516/947]
	91 Ergebnis der lfd. Gebarung (Saldo1)	3 [511/971]	3 [561/971]	3 [470/970]	2 [347/968]	2 [244/970]	3 [419/958]	2 [287/962]	3 [409/955]	3 [412/957]	4 [652/947]

1. Ebene: Clustering in Einwohnerstufen (EWS)

Einwohnerstufe	von ... bis	Anzahl Gemeinden 2017
1	0-500	106
2	501-1.000	322
3	1.001-2.500	947
4	2.501-5.000	465
5	5.001-10.000	168
6	10.001-20.000	61
7	20.001-50.000	17
8	50.001-500.000	8
9	über 500.000	1

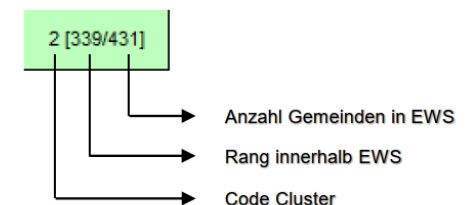


2. Ebene: Clustering innerhalb Einwohnerstufe (EWS)

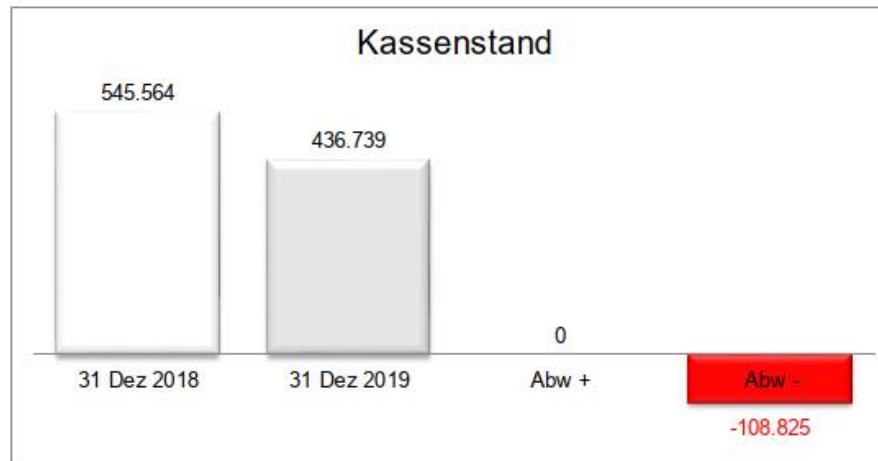
Code Cluster	Cluster	Bewertung
1	1. Fünftel	Sehr gut
2	2. Fünftel	Gut
3	3. Fünftel	Durchschnitt
4	4. Fünftel	Genügend
5	5. Fünftel	Ungenügend



3. Ebene: Rang innerhalb Einwohnerstufe (EWS)



Beginn
 Ende
 Tage



Einnahmen der Vermögensgebarung	2010	2011	2012	2013	2014	2015	2016	2017	2018	2019
30 Veräußerung von unbew eglichem Vermögen	0	450.000	342.378	53.310	4.500	70.422	0	0	0	0
31 Veräußerung von bew eglichem Vermögen	0	3.750	0	0	0	0	0	0	400	0
32 Veräußerung von aktivierungsfähigen Rechten	0	0	0	0	0	0	0	0	0	0
33 Kapitaltransferzahlungen von Trägern des öffentlichen Rechte	425.049	169.756	385.530	533.823	401.452	373.345	319.789	337.853	362.660	310.700
34 Sonstige Kapitaltransfereinnahmen	1.835	1.391	1.395	1.299	1.334	2.302.794	1.246	1.260	1.341	88.500
39 SUMME 3	426.884	624.897	729.303	588.432	407.286	2.746.561	321.035	339.113	364.401	399.200
Ausgaben der Vermögensgebarung	2010	2011	2012	2013	2014	2015	2016	2017	2018	2019
40 Erw erb von unbew eglichem Vermögen	538.268	774.790	411.737	1.829.787	632.333	2.924.761	431.448	408.027	77.956	594.800
41 Erw erb von bew eglichem Vermögen	91.541	41.535	65.044	32.164	207.624	67.493	75.967	62.525	29.076	79.700
42 Erw erb von aktivierungsfähigen Rechten	0	0	0	0	0	0	0	0	90.189	373.800
43 Kapitaltransferzahlungen an Träger des öffentlichen Rechts	0	0	0	0	0	0	0	0	0	1.400
44 Sonstige Kapitaltransferausgaben	33.142	35.726	22.239	18.726	28.095	24.879	13.724	16.653	12.701	32.900
49 SUMME 4	662.951	852.051	499.020	1.880.677	868.052	3.017.133	521.139	487.205	209.922	1.082.600
92 SALDO 2: Ergebnis der Vermögensgeb.	-236.067	-227.154	230.283	-1.292.245	-460.766	-270.572	-200.104	-148.092	154.479	-683.400

